

เทคนิค

การถ่ายภาพ

ข้อมูลเชิงสำรวจ

TH-BIF Journey

ข้อมูลประกอบที่ควรบันทึก
ในเบื้องต้น



1. วัน เวลา



2. สถานที่

- สภาพนิเวศที่พบ
- ตำแหน่งที่พบ



3. จำนวนสิ่งมีชีวิตที่พบ



4. ลักษณะเด่น รายละเอียดสิ่งมีชีวิตที่พบ

- ขนาด
- รูปร่าง/รูปร่าง
- สี ลักษณะของลวดลาย
- พฤติกรรม ฯลฯ

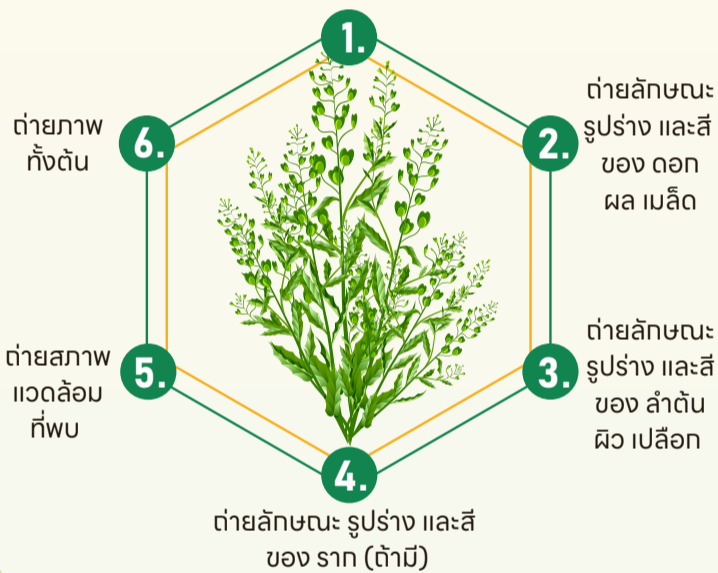


5. IUCN

(หากสามารถระบุได้)

กลุ่มพืช

ถ่ายลักษณะ รูปร่าง และสี ของ ใบ ทั้งด้านบน และด้านล่าง รวมทั้งสปอร์ (ถ้ามี)



กลุ่มจุลินทรีย์

(เฉพาะกลุ่มที่มองเห็นด้วยตาเปล่า เช่น เห็ด)

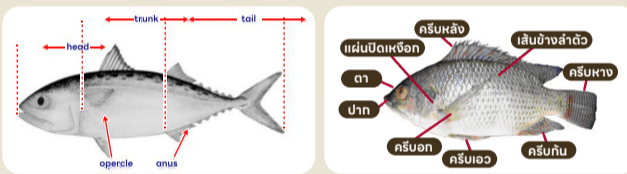


- ถ่ายภาพให้ครบและชัดเจนครบทุกส่วนทั้งหมวกและก้านดอก ในแนวระนาบแบบตั้ง หรือระนาบหน้าตัด สีเหลืองมูมฉาด
- ถ่ายทุกช่วงอายุการเจริญ (อ่อนจนถึงแก่ : ดอกตูม จนถึง ดอกบาน)
- ถ่ายภาพด้านบนของหมวกดอก ให้เห็นลักษณะพื้นผิว ขนาด และสี (กรณีดูว่ามีน้ำยางออกหรือไม่)
- ถ่ายด้านหลังของหมวกดอก ให้เห็นลักษณะ สี ความถี่ และการเรียงตัวของครีบหรือรู
- ถ่ายภาพก้านดอก ให้เห็นลักษณะพื้นผิว สี ขนาดของก้าน และที่หุ้มก้าน (ถ้ามี)
- ถ่ายภาพก้านดอกที่ตัดตามยาวให้เห็นลักษณะเนื้อเยื่อ และสี ด้านใน

ที่มา : รศ.พูนพิลา สุวรรณฤทธิ์ และ ดร.นครินทร์ สุวรรณราช
Checklist of Mushrooms (Basidiomycetes) in Thailand

กลุ่มสัตว์

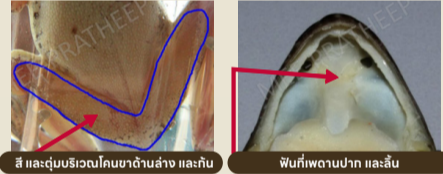
1. กลุ่มปลา



- ถ่ายด้านข้าง ให้เห็นตำแหน่ง/ลักษณะ ของ ตา รูมูก แผ่นปิดเหงือก ครีบ ฯลฯ

ที่มา : เอกสารประกอบการเรียนรู้ออนไลน์ เรื่องความรู้เบื้องต้นเกี่ยวกับนิเวศวิทยาของปลา ศูนย์วิทยาศาสตร์เพื่อการศึกษาฯ

2. กลุ่มสัตว์สะเทินน้ำสะเทินบก



- ถ่ายด้านข้างเฉียงขึ้นบนประมาณ 45 องศา เห็นด้านข้าง มองเห็นเยื่อแก้วหู ตา จมูก สันข้างตัว และด้านหลัง หากหลังมีตุ่ม หรือลายสามารถเห็นได้

ที่มา : ผศ.ดร.ประทีป มีวีวัฒนา

3. กลุ่มสัตว์เลื้อยคลาน



- ถ่ายด้านข้าง หรือ ด้านข้างเฉียงขึ้นบน



- ถ่ายด้านใต้ท้องมุมตรงเน้นบริเวณส่วนหัวและส่วนหาง ให้เห็นเกล็ดที่คาง อวัยวะเพศ หาง ฯลฯ

เบื้องต้นต้องตรวจสอบรูปแบบเกล็ด เช่น การเรียง จำนวน ลักษณะ ฯลฯ

ที่มา : ผศ.ดร.ประทีป มีวีวัฒนา

4. กลุ่มนก



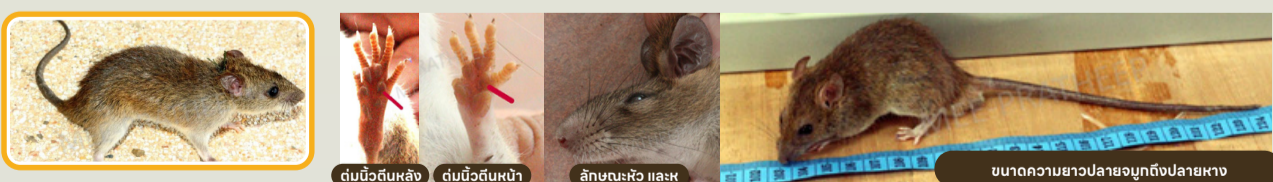
- ถ่ายด้านข้าง (ขณะนกเกาะ/หยุดนิ่ง) ให้สามารถมองเห็นส่วนหัว (ตา ปาก จมูก) ส่วนลำตัว ปีก หางและขา ได้ชัดเจน



- ถ่ายใต้ท้อง : ลักษณะปาก หาง และลวดลายด้านใต้ปีก

ที่มา : ผศ.ดร.ประทีป มีวีวัฒนา

5. กลุ่มของสัตว์เลี้ยงลูกด้วยนม



- ถ่ายด้านข้าง ให้เห็นลักษณะ/ตำแหน่งของ ส่วนหัว ลวดลาย และอวัยวะส่วนต่างๆ ได้อย่างชัดเจน

ที่มา : ผศ.ดร.ประทีป มีวีวัฒนา



กองจัดการความหลากหลายทางชีวภาพ

สำนักงานนโยบายและแผนทรัพยากรธรรมชาติและสิ่งแวดล้อม (สผ.)

อาคารทีโก้ ทาวเวอร์ 2 ชั้นที่ 14 เลขที่ 118/1 ถนนพระรามที่ 6 แขวงพญาไท เขตพญาไท กรุงเทพฯ 10400

โทรศัพท์ / โทรสาร : 02-265-6684



เว็บไซต์ TH-BIF
<https://thbif.onep.go.th/>